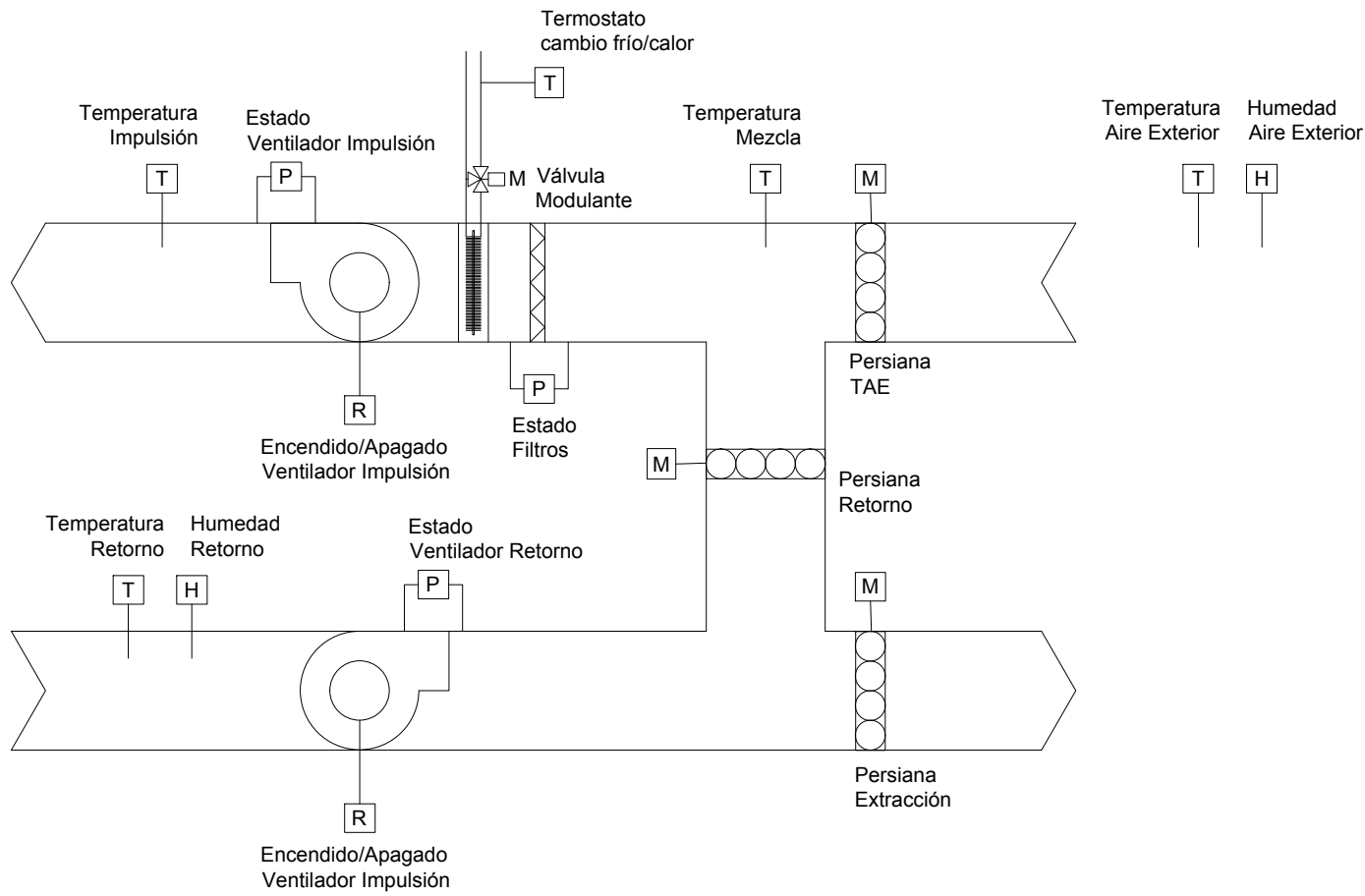


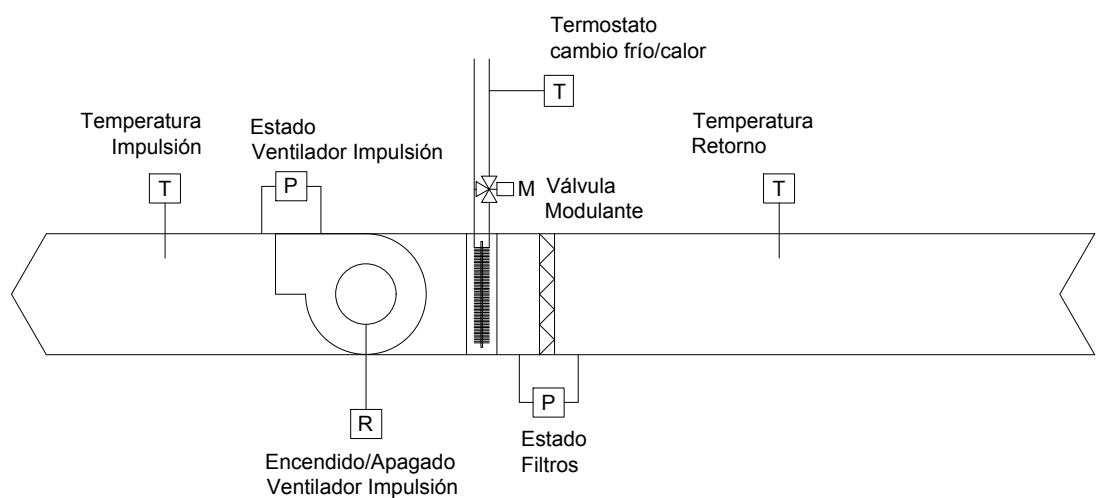
Diagramas de control-Utas-bombas-calderas



UTA con Economizador

Entradas
Temperatura Inyección
Temperatura Retorno
Humedad Retorno
Temperatura Mezcla
Temperatura Aire Exterior
Humedad Aire Exterior
Termostato cambio funcionamiento (Frio/Calor)
Estado Ventilador Impulsión
Estado Ventilador Retorno
Estado Filtros

Salidas
Encendido/Apagado Ventilador Impulsión
Encendido/Apagado Ventilador Retorno
Valvula Modulante
Persiana Modulante Retorno
Persiana Modulante Extracción
Persiana Modulante T.A.Exterior



UTA sin Economizador

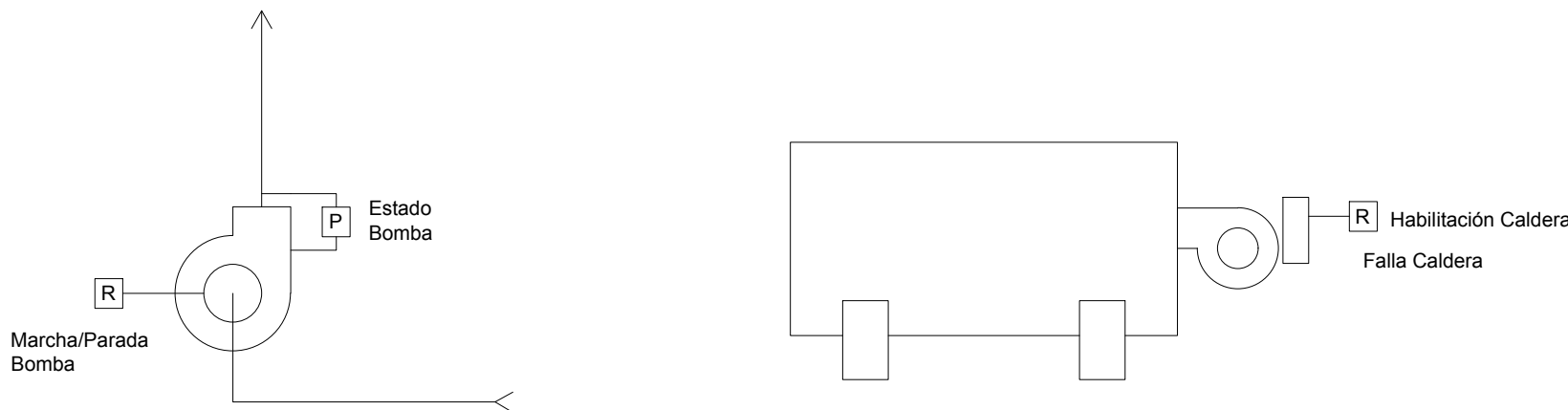
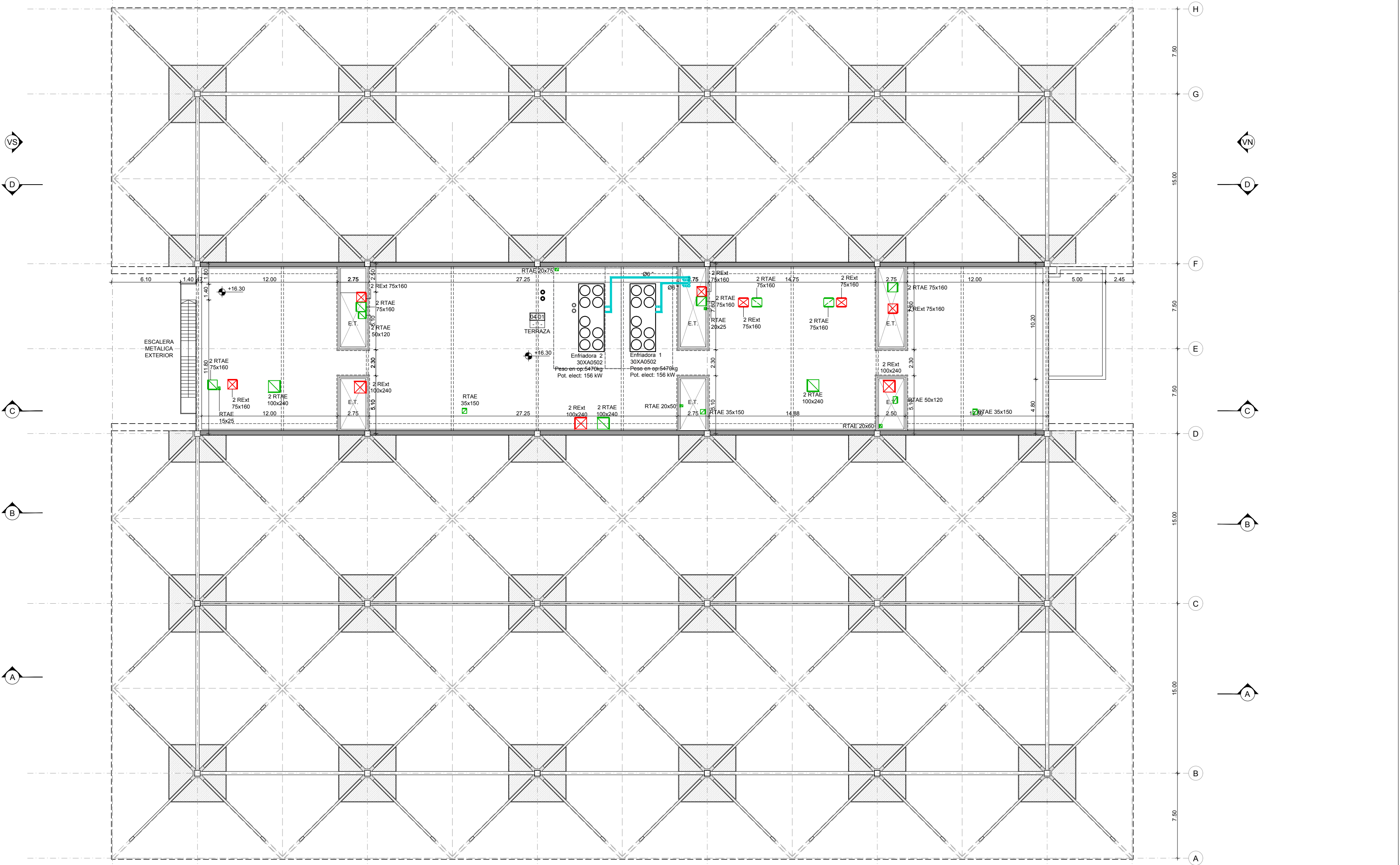
Entradas
Temperatura Inyección
Temperatura Retorno
Termostato cambio funcionamiento (Frio/Calor)
Estado Ventilador Impulsión
Estado Filtros

Salidas
Encendido/Apagado Ventilador Impulsión
Valvula Modulante

Sala de Máquinas Bombas y Calderas

Entradas
Temperatura Colector Impulsión Calefacción
Temperatura Colector Retorno Calefacción
Temperatura Colector Impulsión Circ. Secundario Frio
Temperatura Colector Retorno Circ. Secundario Frio
Estado Bomba (1x bomba - Total 18 bombas)
Falla Caldera (1 x caldera - Total 3 calderas)

Salidas
Encendido/Apagado Bomba (1x bomba - Total 18 bombas)
Habilitación Caldera (1 x caldera - Total 3 calderas)
Valvulas Conmutación Circuito Secundario Frio/Calor (4 válvulas)



U.P.E. UNIDAD DE PROYECTOS ESPECIALES	OBRA: NUEVA TERMINAL AEROPUERTO INTERNACIONAL ROSARIO			
	PLANO: TERMOMECANICA - PLANTA AZOTEA			
AIR AEROPUERTO INTERNACIONAL ROSARIO	ARCHIVO: AIR.IT.01_05.1			
	SECRETARIA DE ARQUITECTURA: Arq. Silvana Codina	3		
	DIRECTOR UPE: Arq. L. Leonart COORDINADORA UPE: Arq. M. Dávola	2		
	DIBUJÓ: GO 08 11 2017	1	08/11/17	EMISION
GOBIERNO DE SANTA FE MINISTERIO DE OBRAS PUBLICAS Y VIVIENDA				IT.05-1